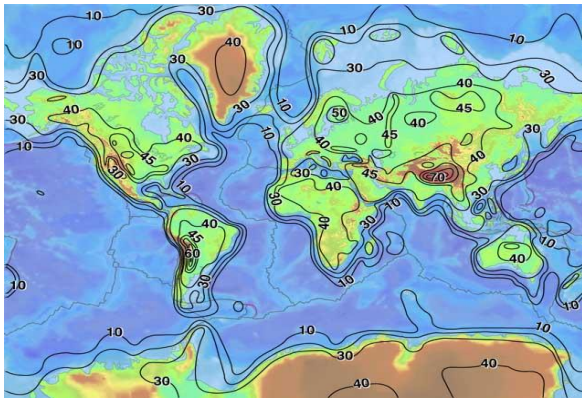


Õpilase nimi \_\_\_\_\_ Klass \_\_\_\_\_  
 Kool \_\_\_\_\_ Geograafiaõpetaja \_\_\_\_\_

1. Millist geoloogilist nähtust on samajoontega juuresoleval kaardil kujutatud? (Samajoonte väärtused on kilomeetrites). 2p



.....  
 .....  
 .....

2. Miks vajub vahevöösse ookeaniline laam, aga mitte mandriline laam? 2p

.....  
 .....  
 .....

3. Juba 16. sajandil, kui Hispaania konkistadoorid jõudsid praeguse Peruu aladele, märkasid nad imetusega, et paljud linnad on ehitatud küngaste tippudele, osa asulaid olid aga ilma nähtava põhjuseta maha jäetud. Pärismaalased olid lahked võõramaalasi hoitama, et aeg-ajalt soikuvad sealkandis tuuled sootuks, vahel aga esinevad ootamatud paduvihmad. Taoliste nähtustega kaasnesid muutused merel. Vaiksest ookeanist, mis tavaliselt õnnistab kalureid Peruu ning Ecuadori ranniku lähedal rikkaliku saagiga, kadus vahel kala hoopis. Väärtusliku linnusõnniku – guaano, mis oli elanike teiseks sissetulekuallikaks (lämmastikväetis), hulk kahanes samuti. Rannad olid kaetud haisvate mereloomade ja –lindude korjustega. (Ain Kallis)

Millisest nähtusest on jutt? ..... 1p

Mis kutsub esile tekstis nimetatud sündmuseid? 3p

.....  
 .....  
 .....

4. Millised järgnevatest rahvusvahelistest lepetest käsitlevad osoonikihi kaitsmist? 1p

- a) Agenda 21
- b) Viini konventsioon
- c) Johannesburgi säästva arengu konventsioon
- d) Montreali protokoll

5. Mõttest lahti järgmine väide. „Kogu elu tekke- ja arengulugu on raiutud kivisse, ehkki mitte igasse kivisse.“ 2p

.....  
 .....

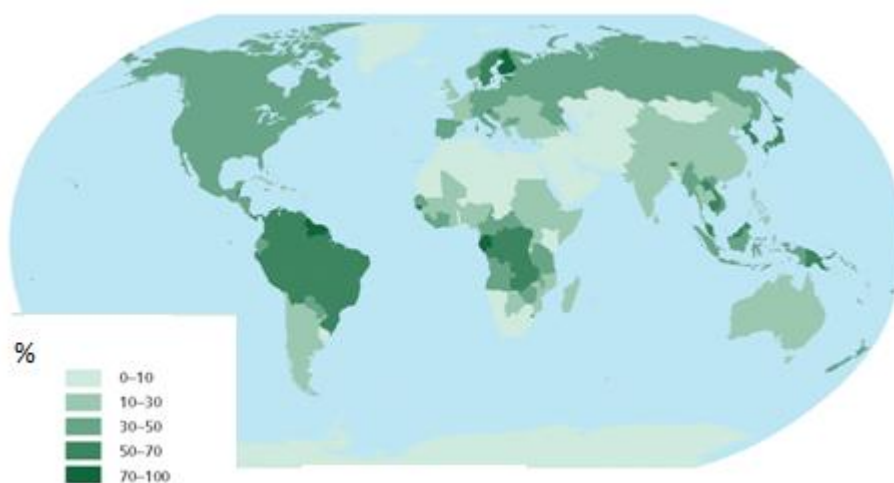
6. Otsusta, millistest geograafilistest objektidest on jutt.

2p

- a) Tegemist on saarestikuga, mille pindala on 7994 km<sup>2</sup>. Saarestikku kuulub 13 suuremat saart, lisaks 6 väiksemat. Saared on mägised ja vulkaanilised (kõrgeim tipp 1707 meetri kõrgune Wolfi vulkaan). Saartel elab palju endeemseid loomaliike. Neid uurides töötas Charles Darwin välja oma loodusliku valiku teooria. ....
- a) Tegemist on jõega, mille pikkus on 3692 km ja mis suudmes moodustab ulatusliku 160 km pikkuse ja ca 500 harujõest koosneva delta. Deltas pesitsevad flamingod ja pelikanid. Jõe vasakpoolsed, mägedest algavad lisajõed, on veerohkemad kui parempoolsed lisajõed. Jõe ääres asub 55 linna ja mööda jõge veetakse puitu, naftat, vilja, soola, arbuuse. ....

7. Kirjuta kaardile võimalikult täpne pealkiri

1p



8. Sageli sajab esimene lumi Eestis oktoobris, kõige suurema tõenäosusega aga novembris. Püsiv lumikate jääb tavaliselt maha kõige varemalt Haanja, seejärel Otepää ja Pandivere kõrgustikel ning Kirde-Eestis. Eelmise talve (2010/2011) alguses sai paksu lumevaiba esmaselt vaid Põhja-Eesti, samal ajal kui lõuna pool püsisid väljad alles lumeta või õhukese kirme all. Põhjuseks oli järve-efekti nimeline ilmanähtus, mis avaldub hilissügiseti või talvehakul.

Selgita, miks selline ilmanähtus tekib?

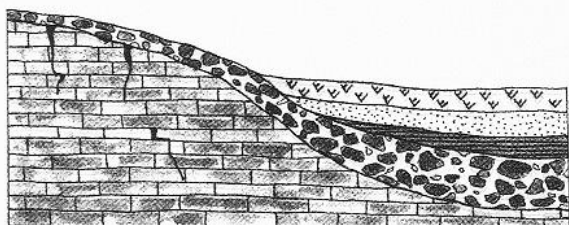
3p

.....

.....

.....

.....



lõheline lubjakivi    moreen    savi    liiv    rohu-kamar

9. Märki joonisele hästi, keskmiselt ja halvasti kaitstud põhjaveega ala. Põhjenda, miks just need.

4p

.....

.....

.....

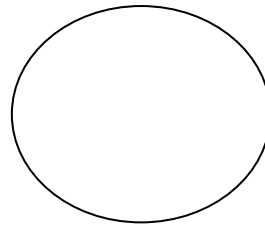
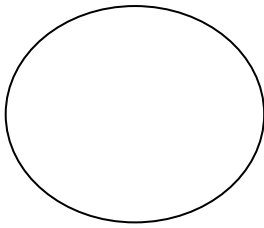
.....

.....

10. Joonista sektordiagrammid, millest üks kujutab tihenend ja teine normaalse lasuvustihedusega

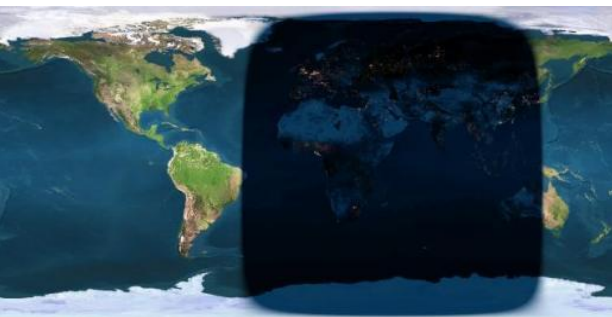
mulla koostist.

2p



11. Kuidas põhjustab inimtegevus muldade tihenemist?

2p



12. Kõrvaloleval fotol on näha öö- ja päeva vaheldumine maakeral. Kas foto on tehtud:

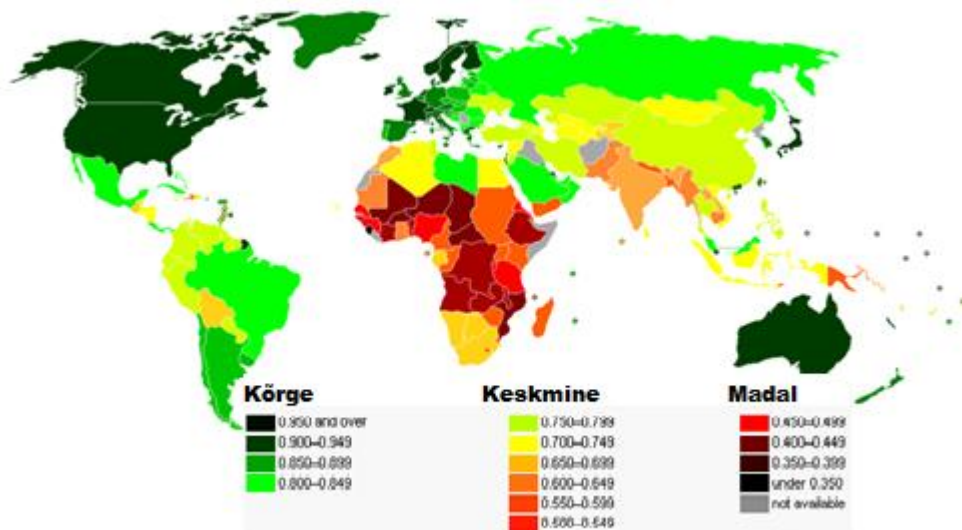
3p

- a) 23. juunil
- b) 23. detsembril
- c) 23. märtsil

Põhjenda oma otsust.

13. a) Millist riikide arengutaseme näitajat on kaardil kujutatud?

3p



b) Milliseid osakomponente võetakse selle näitaja arvutamisel arvesse?

14. Miks rajatakse terrasspõlde?

2p

.....  
.....  
.....

15. Hiiumaa madalatele on Nelja Energia OÜ-l plaanis ehitada viis tuuleparki kokku 200 tuulikuga. See oleks siis maailma suurim avamere tuulikute kompleks. Algselt 2010 a. algama pidanud ehitustööd on praeguseks edasi lükatud 2014- 2025 aastasse.

Too välja, millised on sellise tuulepargi rajamise positiivsed ja millised negatiivsed küljed.

4p

Positiivsed küljed: .....

.....  
.....  
.....

Negatiivsed küljed: .....

.....  
.....  
.....

16. a) Alloleval kaardil näitab riigi pindala inimeste arvu. Millist?

3p



b) Too välja põhjused, miks on Prantsusmaa vastav näitaja kõige suurem?

.....  
.....  
.....

17. 1857. aastal rajati Narva linna Kreenholmi Puuvillasaaduste Manufaktuuri osähistu.

Miks rajati manufaktuur just Narva, mitte Tallinna?

2p

.....  
.....  
.....

18. Veel 20. sajandi keskpaigas oli Islandi pealinna Reykjaviki õhk maailma üks saastatumaid. Praegu on Reykjavik maailma üks puhtama õhuga linnadest. Kuidas on islandlased selle saavutanud? Põhjenda. 2p

.....  
.....



19. a) Kas foto iseloomustab rohkem intensiivset või ekstensiivset põllumajandust? 5p

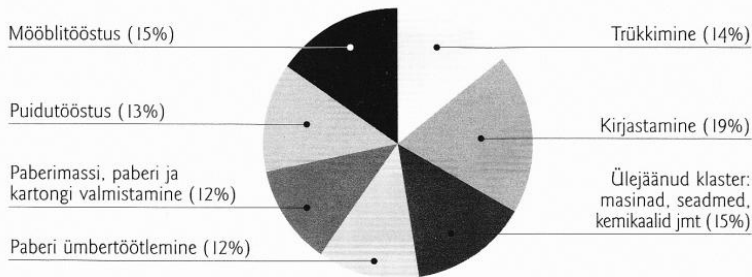
b) Põhjenda oma otsust.

c) Millist mõju võib selline põlluharimine avaldada keskkonnale?

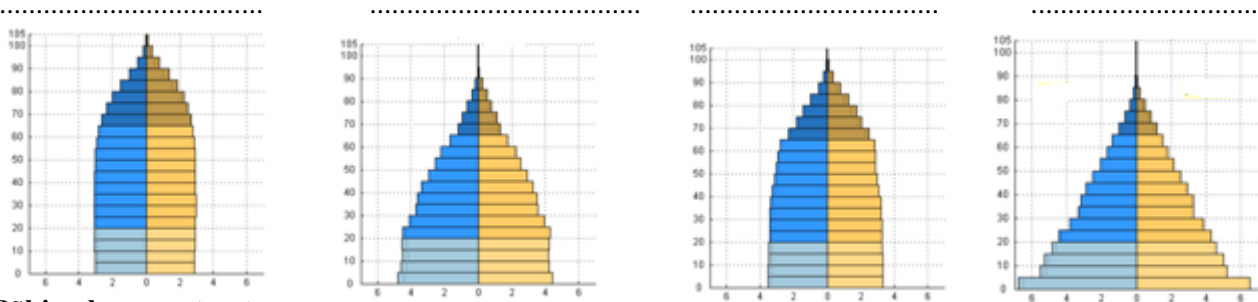
20. Mille poolest erineb arengumaade metsaklastri struktuur Euroopa omast? 3p

**Euroopa metsaklastri struktuur**

Allikas: Eesti Metsatööstuse Liit



21. Allolevad rahvastikupüramiidid iseloomustavad maailma rahvastiku soolis-vanuselise koosseisu aastatel 1950, 2010, 2050 ja 2100. Vali igale püramiidile pealkirjaks aastaarv. 3p



Põhjenda oma otsust.

**KOKKU 55 PUNKTI**